

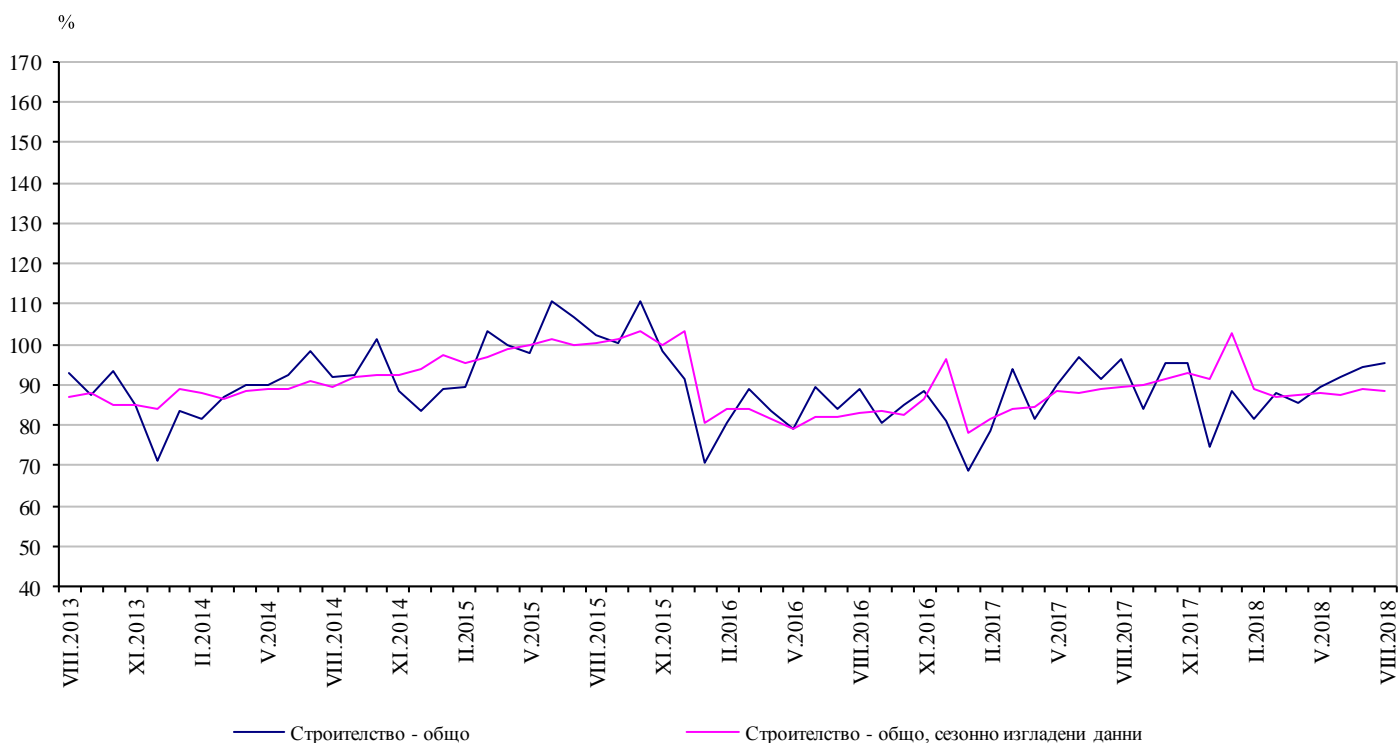


ИНДЕКСИ НА СТРОИТЕЛНАТА ПРОДУКЦИЯ ПРЕЗ АВГУСТ 2018 ГОДИНА^{1,2}

По предварителни данни през август 2018 г. индексът на продукцията в сектор „Строителство“, изчислен въз основа на сезонно изгладени данни³, е с 0.6% под равнището от предходния месец (табл. 1).

Календарно изгладените данни⁴ показват намаление от 1.1% на строителната продукция през август 2018 г. в сравнение със същия месец на 2017 година (табл. 3).

Фиг. 1. Индекси на строителната продукция (2015 = 100)



¹ Данните за август 2018 г. са предварителни.

² Месечните индекси показват краткосрочните изменения на строителната продукция между два сравнявани периода. Тази информация може да се използва за анализ на текущото състояние на строителството в страната, както и за краткосрочни прогнози за бъдещото му развитие. За изчисляване на индексите се използва получената информация за отработеното време в строителството от провежданото месечно извадково наблюдение на строителни предприятия, чиято продукция надхвърля 75% от общата строителна продукция в страната. Индексите на строителната продукция са изчислени при база 2015 = 100.

³ Сезонното изглаждане е статистически метод за отстраняване на сезонния компонент на времевия ред.

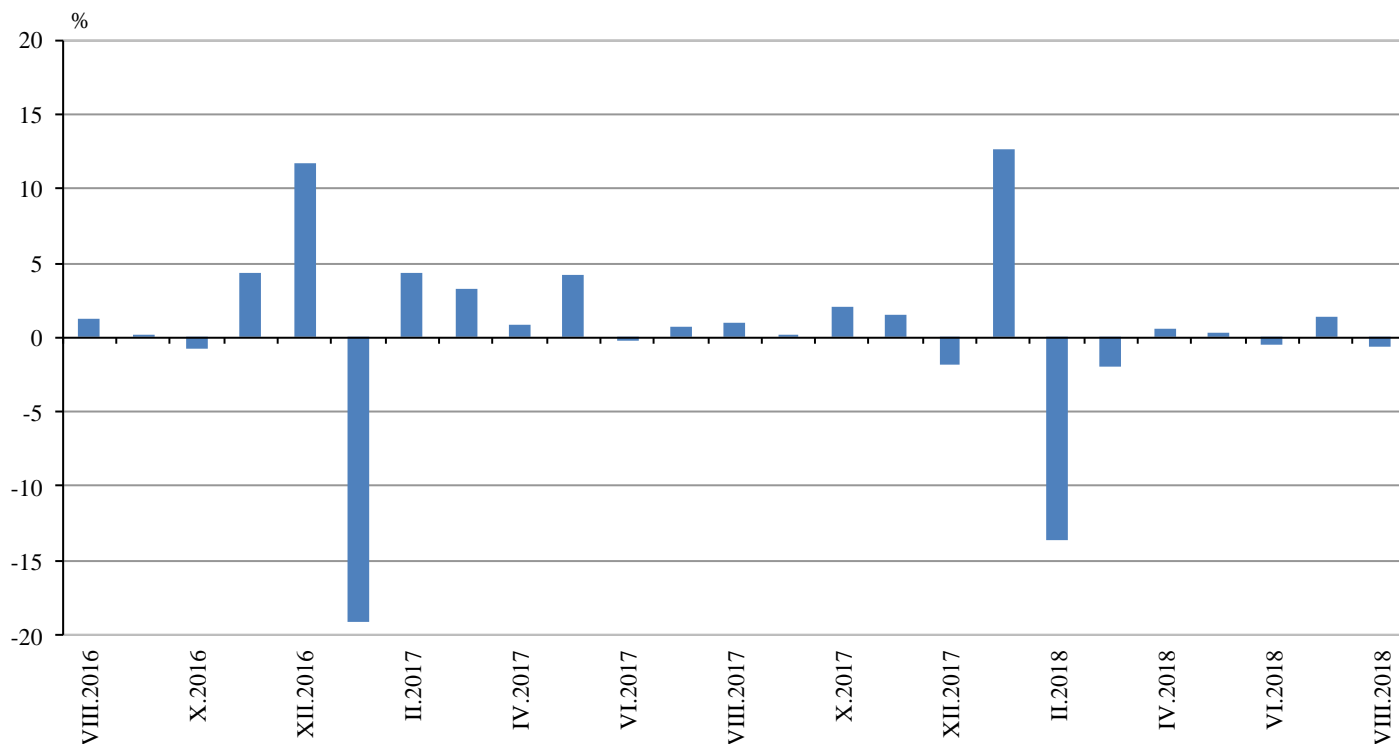
⁴ Календарното изглаждане представлява отстраняване на вариациите в месечните данни, дължащи се на различния брой календарни и работни дни в месеците, на националните празници, както и на наличието на екстремни стойности (например наличието на повече неработни дни през май може да допринесе за спад на производството в някои дейности).



Месечни изменения

През август 2018 г. индексът на произведената строителна продукция, изчислен от сезонно изгладени данни, е под равнището от предходния месец, като намалението на продукцията от сградното строителство е с 0.8% , а от гражданското/инженерното строителство - с 0.3% (табл. 1).

Фиг. 2. Изменение на индексите на строителната продукция спрямо предходния месец (Сезонно изгладени, 2015 = 100)



1. Изменение на индексите на строителната продукция спрямо предходния месец¹

(Проценти)

	2017					2018							
	VIII	IX	X	XI	XII	I	II	III	IV	V	VI	VII	VIII
Строителство - общо	1.0	0.1	2.1	1.5	-1.8	12.6	-13.6	-2.0	0.6	0.4	-0.4	1.4	-0.6
Сградно строителство	1.2	0.9	1.3	1.6	2.3	15.3	-17.0	-2.7	0.3	-0.2	-0.4	0.2	-0.8
Гражданско/инженерно строителство	0.9	-1.0	3.1	1.5	-7.2	8.7	-8.5	-1.1	1.1	1.1	-0.5	2.9	-0.3

¹ Сезонно изгладени данни.



2. Индекси на строителната продукция (Сезонно изгладени, 2015 = 100)

	2017					2018							
	VIII	IX	X	XI	XII	I	II	III	IV	V	VI	VII	VIII
Строителство - общо	89.7	89.7	91.6	93.0	91.3	102.8	88.8	87.0	87.6	87.9	87.5	88.7	88.2
Сградно строителство	95.2	96.1	97.4	98.9	101.2	116.7	96.9	94.3	94.5	94.3	93.9	94.1	93.4
Гражданско/инженерно строителство	83.5	82.6	85.2	86.4	80.2	87.2	79.9	79.0	79.8	80.7	80.4	82.7	82.5

Годишни изменения

На годишна база понижението на строителната продукция през август 2018 г., изчислено от календарно изгладени данни, се определя от отрицателния темп при сградното строителство, където спадът е с 2.8%, докато при гражданското/инженерното строителство е регистрирано увеличение с 1.1% (табл. 3).

3. Изменение на индексите на строителната продукция спрямо съответния месец на предходната година¹

(Проценти)

	2015	2016	2017					2018							
	VIII	VIII	VIII	IX	X	XI	XII	I	II	III	IV	V	VI	VII	VIII
Строителство - общо	11.3	-16.4	8.3	6.9	9.8	7.6	-7.4	25.8	4.2	-2.0	0.5	-0.5	-2.9	1.1	-1.1
Сградно строителство	9.7	-15.3	16.0	13.2	15.2	12.1	-3.1	34.0	8.0	0.9	2.1	1.7	-2.1	0.2	-2.8
Гражданско/инженерно строителство	13.1	-17.8	-0.3	-0.5	3.8	2.4	-12.5	16.2	-0.7	-5.5	-1.4	-3.3	-4.0	2.2	1.1

¹ Календарно изгладени данни.



4. Индекси на строителната продукция (Календарно изгледени, 2015 = 100)

	2015	2016	2017					2018							
	VIII	VIII	VIII	IX	X	XI	XII	I	II	III	IV	V	VI	VII	VIII
Строителство - общо	104.5	87.3	94.6	85.8	95.7	94.2	75.6	87.1	81.6	89.7	85.2	89.3	92.7	94.8	93.5
Сградно строителство	103.2	87.5	101.5	92.0	101.9	99.7	81.5	95.0	89.5	97.2	91.6	96.7	98.7	101.1	98.7
Гражданско/инженерно строителство	105.9	87.1	86.9	78.8	88.9	88.0	69.0	78.4	72.7	81.4	78.2	81.0	85.9	87.9	87.8